

# Transformation efficace de petits tirages



## Applications

- › Découpage, rainage, perforation
- › Gaufrage, braille
- › Découpage et rainage de plastique avec l'outil chauffé
- › Dorure à chaud à plat et en relief
- › Dépose d'hologrammes parfaitement alignés

## Avantages

- › Alignement de chaque feuille par rapport à l'impression par le dispositif KAMA AutoRegister ( $\pm 0,1$  mm)
- › Décortilage en ligne et séparation des découpes sans outils
- › Préparation très rapide
- › Entraînement principal avec servomoteur pour performance augmentée, jusqu'à 50 % de plus en dorure à chaud
- › Margeur à servomoteur
- › Système de dorure à chaud avec 3 entraînements de film
- › Intégration réseau et télémaintenance



## Presse de découpe à plat KAMA DC 76

### Équipement (extrait)

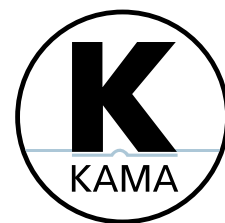
	KAMA DC 76 SB	KAMA DC 76 Foil SB
Décortilage + séparation des découpes sans outils	Standard	Standard
Système de dorure à chaud à 2 entraînements de film (option 3)	Option	Standard (Option)
KAMA AutoRegister	Option	Option
<b>NOUVEAU</b> Entraînement principal à servomoteur (plus de performance, durée de contact prolongée)	Option	Option
<b>NOUVEAU</b> Margeur à servomoteur, détection électronique de feuilles doubles	Standard	Standard
Verrouillage pneumatique du châssis de serrage et de la plaque de découpage	Option	Option

### Caractéristiques techniques

Format de feuille max.	760 x 600 mm	760 x 600 mm
Format de découpe max.	746 x 585 mm	746 x 585 mm
Format de feuille min.	279 x 210 mm	279 x 210 mm
Vitesse max.*	5 500 feuilles/h	5 500 feuilles/h
<b>NOUVEAU</b> Force de découpage max. (entraînement principal à servomoteur)	165 t (180 t)	165 t (180 t)
Grammage papier, carton, plastique, microondulé	100 – 800 g/m <sup>2</sup>	100 – 800 g/m <sup>2</sup>
Grammage max. carton, microondulé	1 500 g/m <sup>2</sup>	1 500 g/m <sup>2</sup>

\* En fonction du matériau, du format et de la répartition des découpes. Les caractéristiques techniques sont soumises à des modifications.

# Plieuse-colleuse automatique petits tirages



## Applications

- › Pliage + collage :
  - › Boîtes à joint longitudinal
  - › Boîtes à fond pliant
  - › Boîtes en deux morceaux
  - › Boîtes en coussin
- › Prépliage des découpes
- › Inspection intégrale avec éjection
- › Traitement au plasma pour vernis UV
- › Braille en ligne (Q3/19)
- › Pupitre opérateur mobile
- › Solution idéale pour les emballages à impression numérique

## Avantages

- › Ajustement du format complètement automatique (brevet de KAMA)
- › Les cycles de référence ne sont pas nécessaires
- › Passage d'une boîte à joint longitudinal à une autre en seulement 5 minutes
- › Passage rapide d'un fond pliant à un joint longitudinal
- › Systèmes d'inspection avec éjection :
  - › i1 – joint collé
  - › i2 – code à barres, code rabat collé
  - › i3 – 100 % inspection de l'impression, de couleur, du texte, braille, des rayures, souillures
- › Intégration réseau (job ticket, évaluation, track and trace)



**NOUVEAUTÉ**

**Changement d'ordre en seulement 5 minutes**

## Plieuse-colleuse de boîtes KAMA FF 52i

### Caractéristiques techniques

Largueur de découpe max.	520 mm
Découpe min. (Lxl)	55 x 86 mm
Carton	180 – 600 gsm
Vitesse linéaire max.	200 m/min
Dimensions (Lxl)	10 750 x 1 150 mm

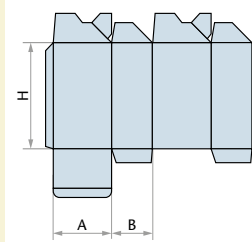
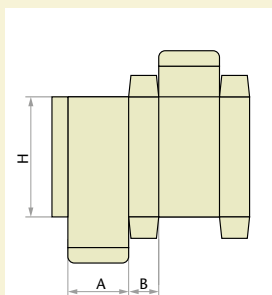
#### Boîtes à joint longitudinal

B	min. 10 mm
A + B	min. 40 mm
A + B	max. 250 mm
H	min. 50 mm
H	max. 300 mm

#### Boîtes à fond pliant

B	min. 35 mm
A + B	min. 70 mm
A + B	max. 250 mm
H	min. 50 mm
H	max. 300 mm

### PLIAGE + COLLAGE + INSPECTION INTÉGRALE :



#### Boîtes à joint longitudinal



#### Petits formats



#### Boîtes en coussin



#### Boîtes à fond pliant

